



LETTRE D'INFORMATION BOLETIM DE NOTÍCIAS

DU LYCÉE FRANÇAIS CHARLES LEPIERRE

(FR) Chers parents,

J'espère que ces deux semaines de vacances ont permis à ceux qui ont pu en prendre de se ressourcer. Nous voilà désormais entrés dans une période clé, marquée par les examens et les échéances de fin d'année. Pour vous aider à y voir plus clair et à mieux vous organiser, le calendrier de cette fin d'année est disponible sur le site de l'établissement ([cliquez ici](#)).

Cette dernière ligne droite est aussi riche en projets que vous pourrez découvrir dans les prochaines semaines. Nous avons le plaisir de vous inviter à la représentation théâtrale des élèves du parcours théâtre collège et de l'option lycée qui se déroulera le jeudi 14 mai. Librement inspirée *des Oiseaux* d'Aristophane, la pièce qu'ils vous présenteront revisite avec imagination et sensibilité le rêve d'un monde utopique, « entre ciel et terre ». Nous sommes particulièrement fiers que nos élèves aient la chance de jouer dans le cadre prestigieux du Théâtre Joaquim Benite. Passer de la salle de classe à cette scène emblématique est une expérience rare et très formatrice, qui récompense leur engagement, leur créativité et le travail mené avec leurs enseignants.

Bonne fin de semaine à toutes et tous,

--

(PT) Caros pais,

Espero que estas duas semanas de férias tenham permitido, aos que puderam tirar um tempo descanso, que recarregassem as energias. Entramos agora num período crucial, marcado por provas e prazos de fim de ano. Para vos ajudar a terem uma visão mais clara e se organizarem melhor, o calendário de fim de ano está disponível no site da escola ([clique aqui](#)).

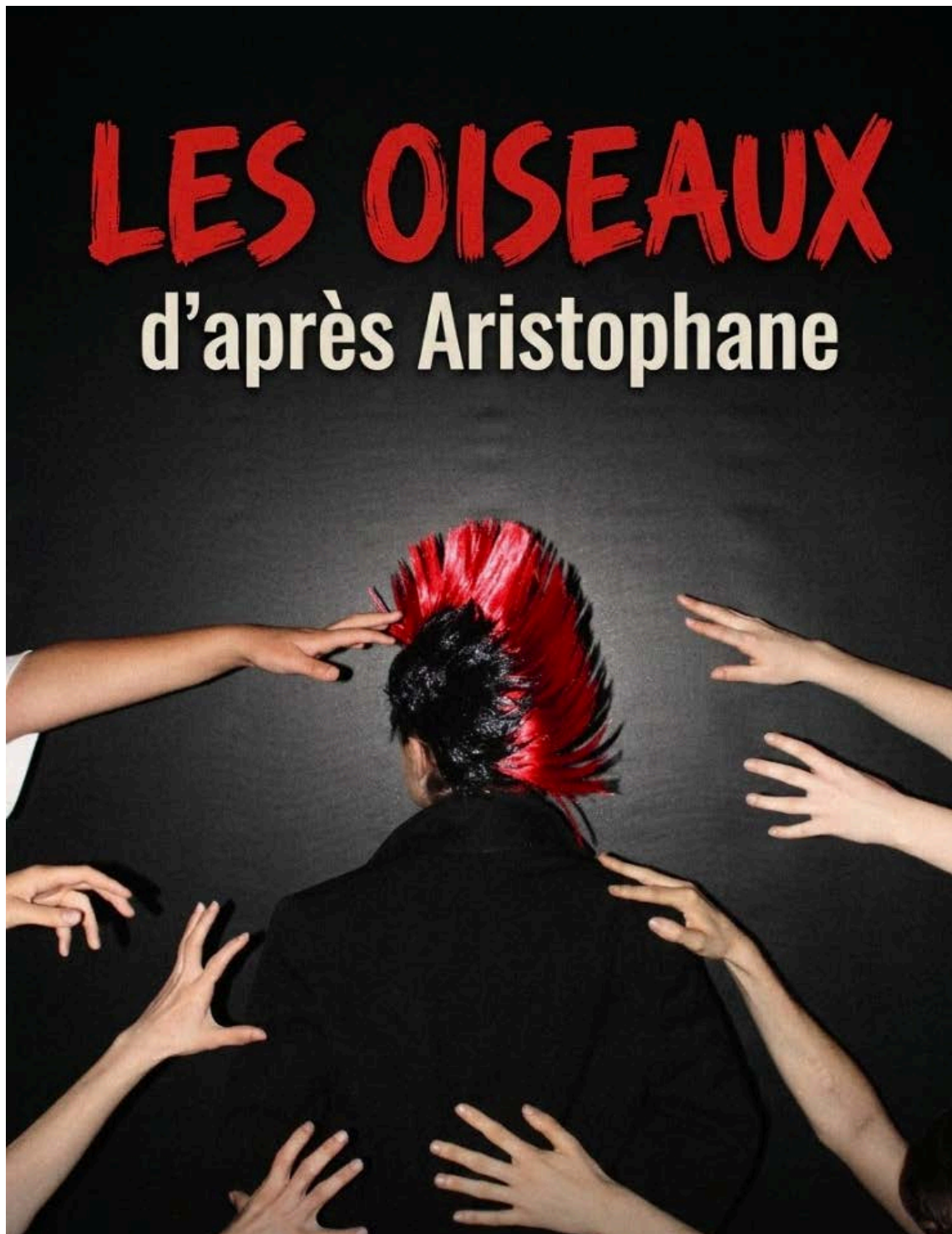
Esta reta final será também rica em projetos que poderão descobrir nas próximas semanas. Temos o prazer de convidá-los para a apresentação teatral dos alunos dos programas de teatro do collège e opção lycée, que acontecerá na próxima quinta-feira, dia 14 de maio. Livremente inspirada nos *Oiseaux* d'Aristophane, a peça que eles apresentarão revisita, com imaginação e

sensibilidade, o sonho de um mundo utópico, "entre o céu e a terra". Estamos particularmente orgulhosos que os nossos alunos tenham a oportunidade de se apresentar no prestigiado Teatro Joaquim Benite. Passar da sala de aula para este palco emblemático é uma experiência rara e extremamente enriquecedora, que recompensa o empenho, a criatividade e o trabalho dos alunos, desenvolvido com os seus professores.

Tenham todos um ótimo fim de semana!

Pascale GAUTROT LAMOUREUX
Provisore

LES OISEAUX – OUVERTURE DE LA BILLETTERIE



Portés par le programme officiel de Terminale de l'enseignement optionnel de théâtre, les élèves du parcours théâtre collège et de l'option lycée ont travaillé cette année sous le signe des « Rêves et Merveilles ». Leur démarche de création s'inspire des *Oiseaux* d'Aristophane, comédie antique dans laquelle des hommes décident de bâtir une cité utopique entre ciel et terre. C'est ce rêve de monde « perché » que nos élèves ont réinventé tout au long de l'année.

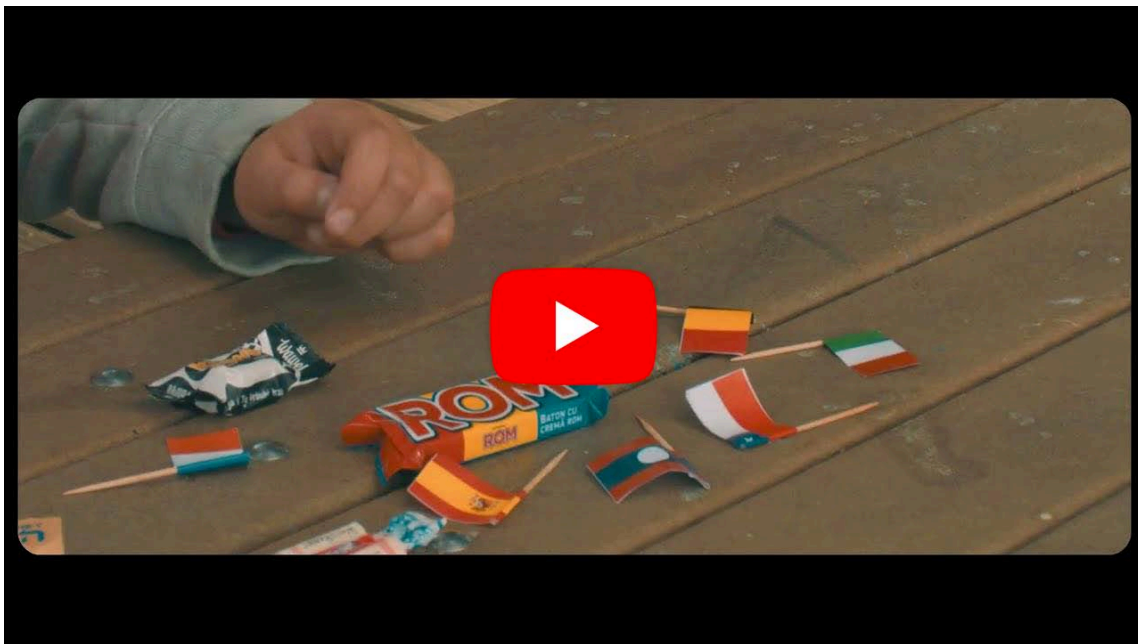
Représentation : Jeudi 14 mai à 21h

[Théâtre Joaquim Benite, Almada](#)

Participation : 5,37 € (incluant les frais de la plateforme de vente)

Réservation : [cliquez ici](#)

INTERNATIONAL DAY



Retour en images sur l'International Day du 11 avril dernier, à travers une vidéo réalisée par [Charlie Chaves](#), que nous remercions chaleureusement pour cette belle initiative !

LA FABRIQUE DE LA DIPLOMATIE

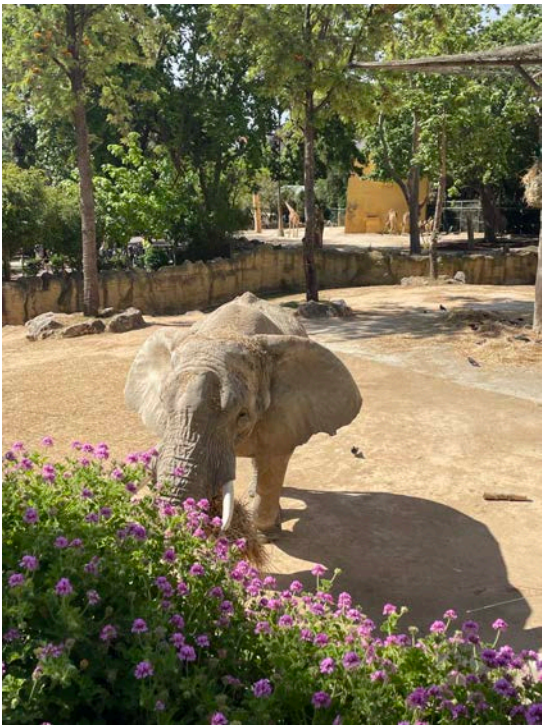


la FABRIQUE de la DIPLOMATIE au Portugal

Venez plonger au cœur des enjeux internationaux et des métiers qui façonnent la politique étrangère française ! La Fabrique de la diplomatie vous ouvre ses portes le 12 mai 2026, à partir de 09h30, au Palais de Santos, siège de l'Ambassade de France à Lisbonne, pour vous apporter des réponses. Vous pourrez rencontrer toutes celles et tous ceux qui travaillent à l'Ambassade, découvrir leurs parcours, leurs missions et leurs métiers, assister à une conférence de géopolitique, participer à des jeux sérieux et à des ateliers... Pour vous inscrire, [cliquez ici](#).

UNE NUIT AU ZOO







Les élèves de CE1/CE2 F ont vécu une expérience inoubliable en passant une nuit au zoo !

De nombreuses activités leur ont permis de mieux découvrir le monde animal : ils ont notamment appris comment les félins sont nourris, ainsi que les méthodes de transport et les soins mis en place par les équipes du parc. Les enfants ont également participé à un peddy-paper, avant de poursuivre la soirée avec un jeu nocturne et une nuit tous ensemble dans le dortoir. Le lendemain matin, le petit-déjeuner a été pris à proximité des rhinocéros et des bisons, avant de continuer l'aventure avec de nouveaux jeux et de terminer cette belle escapade par le spectacle des dauphins.

Un merveilleux moment de partage, de découvertes et de plaisir, qui restera gravé dans leur mémoire !

LA SIP BAT LA "CALÇADA" DE LISBONNE...



Les élèves de Seconde de la Section Internationale Portugaise (SiP) ont profité des beaux jours du printemps pour partir à la découverte de quelques lieux emblématiques de Lisbonne. Histoire, art et mémoire se sont entremêlés au fil d'un parcours culturel à travers différents quartiers de la capitale.

La journée a débuté au *Padrão dos Descobrimentos*, où les élèves ont exploré l'histoire du monument, le contexte de sa création, mais aussi les questionnements et les non-dits qui l'entourent. À quelques pas de là, le CCB et les pierres roses du MAC baignées de soleil les ont accueillis pour une immersion dans l'art contemporain. Basquiat, Almada Negreiros, Lourdes Castro, Amadeo de Souza-Cardoso ou encore Fernand Léger étaient au rendez-vous à travers une riche rétrospective de l'art du XXe siècle.

À l'heure du déjeuner, les élèves ont partagé un agréable pique-nique à l'ombre des pins parasols, moment convivial apprécié de tous.

L'après-midi s'est poursuivie dans le calme et le recueillement au Cimetière britannique de Lisbonne. Grâce aux explications passionnantes de leur guide au délicieux accent britannique, les élèves ont découvert plusieurs figures marquantes de la communauté britannique installée à Lisbonne depuis le XVIIIe siècle. Anecdotes, symboles cachés et petites histoires sont venus éclairer la grande Histoire.

Une très belle journée culturelle et enrichissante qui s'est achevée sous le signe de la découverte et du partage.

EXPOSIÇÃO 25 DE ABRIL NA JUNTA DE FREGUESIA

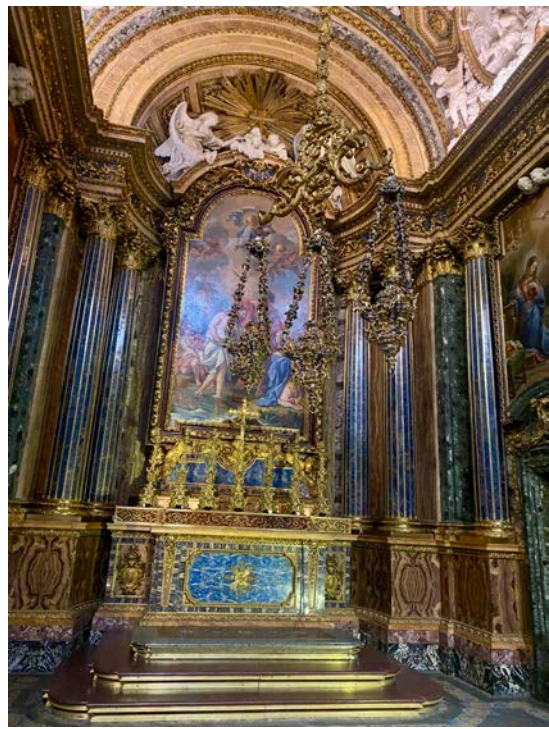




Certaines classes de l'école élémentaire, avec leurs enseignantes de Portugais, ont fait des travaux sur le thème du 25 Avril qui sont exposés, parmi des productions d'autres écoles de Campolide, à la Junta de Freguesia de notre quartier. Les familles peuvent encore visiter jusqu'au 22 mai, le mercredi après-midi ou le vendredi après-midi.

LES 4ÈME ET 3ÈME PLA DÉCOUVRENT LISBONNE





Nos élèves débutants de 4e et 3e de PLA ont troqué la salle de classe pour une belle aventure au cœur de Lisbonne. Au programme : une promenade pleine de découvertes entre le superbe Miradouro de São Pedro de Alcântara, les ruelles animées du Bairro Alto, l'élégante Igreja de São Roque, le chargé d'histoire Largo do Carmo et la célèbre Praça do Rossio.

Entre vues panoramiques, anecdotes surprenantes et petites pauses pour admirer la ville, les élèves ont exploré Lisbonne autrement. Un immense merci à Anna Loutsenko, mère d'élève, membre de la FCPE et guide-conférencière certifiée, qui a su captiver tout le monde avec enthousiasme et bonne humeur. Bref, une sortie enrichissante, vivante... et sans devoirs (ou presque) !

CONCERT À VALENCE (ESPAGNE)



Du 17 au 21 avril, les élèves de l'Orchestre et de la Chorale du LFCL se sont rendus à Valence dans le cadre de la deuxième partie de l'échange avec le lycée français.

Au programme : découvertes culturelles, moments de convivialité et partage autour de la musique. Les élèves ont ainsi pu explorer la ville tout en poursuivant cette belle aventure artistique aux côtés de leurs correspondants. Le séjour s'est conclu par un magnifique concert, à retrouver ici : [cliquez ici](#).

Un grand merci aux familles d'accueil pour leur chaleureuse hospitalité ainsi qu'à l'ensemble des organisateurs pour ce beau moment d'échange musical et humain.

PROGRAMME D'ÉCHANGE ADN-AEFE



Cette semaine, le LFCL a le plaisir d'accueillir 10 nouveaux élèves (ici avec leurs correspondants) dans le cadre du programme d'échange ADN-AEFE. Nous leur souhaitons la bienvenue et une très belle expérience au sein de notre établissement !

CONCOURS PHOTO ! DERNIERS JOURS

PHOTO

CONCOURS



Thème : La nature en mouvement
Un cours d'eau, un insecte, un vol d'oiseau... Prenez le temps d'observer l'environnement qui vous entoure



Prenez **VOTRE** photo ORIGINALE
(sur smartphone ou appareil photo)
et envoyez-la avant le

15 MAI 2026

à l'adresse mail : cdicollege@lfcl.pt

4 GAGNANTS
4 lots

La remise des prix se déroulera le 5 juin

Un concours photo sur le thème "La nature en mouvement" est organisé au CDI collège ! Prenez le temps d'observer la nature qui vous entoure et laissez libre cours à votre créativité. Vous avez jusqu'au 15 mai pour envoyer votre plus belle photo, qu'elle soit prise avec un téléphone ou un appareil. Vous pouvez ensuite l'envoyer à l'adresse mail "cdicollege@lfcl.pt". Nous avons hâte de recevoir vos photos et de sélectionner les quatre gagnants !

EXPOSITION « MALINS, LES ROMAINS ! »



Grâce aux recherches réalisées au CDI Collège, avec l'aide de Mme Barés, professeure-documentaliste, et de M. Jans, professeur d'Histoire, les élèves de 6e3 proposent de découvrir les différents aspects de la vie quotidienne dans la Rome antique : la vie à Rome, à la campagne, l'éducation des enfants, la cuisine, la médecine, les thermes, les courses de chars, les gladiateurs, les esclaves...

Ave !

PROCHAIN MENU DE LA RESTAURATION SCOLAIRE

MENU



Menu végétarien (sur commande préalable)
sauf le jour végétarien



Menu de maternelle et du CP

LYCÉE
FRANÇAIS
LISEBONNE

SEMAINE DU 11 AU 15 MAI 2026

LUNDI

Velouté de poireaux

Concombre – salade mixte – crêpes aux légumes

Fricassée de dinde – entrecosto no forno / pâtes / épinards sautés



Boulettes / pâtes et épinards

Cocktail de fruits – yaourt – fruits



Velouté de poireaux / dinde / laitue / pâtes / fruit

MARDI



Soupe aux carottes

Betteraves – laitue – rondelles d'oignon panées

Chili végétarien – riz aux raisins secs / brocolis

Feuilleté aux légumes

Fromage – yaourt – fruit



Soupe aux carottes / laitue / chili végétarien / riz / brocolis / yaourt

MERCREDI

Soupe aux champignons et aux amandes

Tomate / quiche aux épinards / rouleaux de concombre

Poisson grillé / rissóis de camarão / riz aux petits pois / pommes de terre vapeur



Hamburger de quinoa et potiron / riz / petits pois

Gâteau aux carottes – orange / kiwi / fruits de saison



Potage de légumes / tomate / rissóis de camarão / riz / petits pois / fruit

JEUDI

Crème de légumes

Salade chinoise – salade verte – maïs / soja

Cuisse de poulet / bœuf bourguignon / tagliatelles / ratatouille



Ratatouille aux pois chiches / patate douce au four

Duo de gelée – yaourt – fruit



Crème de légumes / poulet / tagliatelles / haricots verts / gelée aux fraises

VENDREDI

Potage aux petits pois

Fromage frais – pamplemousse – carottes râpées

Poisson poché sauce veloutée au citron / sticks de poisson / pommes de terre / brocolis



Aubergines farcies / pommes de terre / brocolis

Pomme au four – yaourt – fruit



Potage aux petits pois / carottes râpées / sticks de poisson / pommes de terre / brocolis / fruit

[Cliquez ici](#) ou sur le menu pour le découvrir en grand.

CAFÉ BILINGUE DU GPE

CAFÉ BILINGUE n°6

Thème: Les expressions
portugaises & françaises

Mercredi
13/05

08h30-10h00

30 min FR / 30 min PT

Salle du conseil
à l'entrée du primaire
Sans inscription

Venez progresser
en portugais ou en français
en discutant d'un thème d'actualité

 @gpe_lisboa

 www.gpelisboa.eu



Le mercredi 13 mai de 8h30 à 10h00, le GPE vous invite à participer à son café bilingue en salle des conseils. Entrée libre !

KERMESSE 2026 : ON A BESOIN DE VOUS !

Kermesse

2026

Vous avez des questions? Nous avons les réponses!



Je n'ai plus/pas d'enfant au primaire cette fête n'a pas d'intérêt pour nous. - Pas si vite les conclusions! Hey bien si, la kermesse ça profite à tous car les bénéfices réalisés servent aussi à financer des projets pour vos enfants de secondaire, et pour vous, parents.

Je ne suis pas du GPE puis-je quand même aider? La kermesse c'est pour tout le monde. Le GPE initie, organise et encadre l'événement, mais tous les enfants sont invités à s'amuser, et tous les adultes - adhérents ou pas, bénévoles permanents ou pas - sont invités à mettre la main à la pâte... Car, au final, on le répète, les projets mis en place par le GPE servent **toute** la communauté sans distinction!

Je ne suis pas disponible sur tout le temps de l'événement.

Il n'y a pas de petite contribution. Nous avons besoin d'aide à différents moments: au montage des stands l'après midi, sur les différents stands de 16h30 à 19h, au démontage après 19h. Plus nous avons de bénévoles, plus nous pouvons organiser des roulements. **L'union fait la force.**

Je ne suis pas disponible le 19 Juin est ce que je peux aider d'une autre manière?

Bien sur! En faisant passer le mot autour de vous, en rejoignant l'organisation de l'événement, on a plein de petites missions.

Mon ado est responsable et disponible, peut-il prêter main forte? Totalement! Les élèves du secondaire seraient d'une grande aide, notamment sur les stands de jeux. Un super stage de baby sitting ou stage de futurs élèves de l'AEL. Il peut s'inscrire également via le formulaire.

Je suis enseignant quel intérêt pour moi d'aider?

Parce que le GPE finance également des projets qui servent l'intérêt des enseignants, primaire ou secondaire, grâce aux bénéfices réalisés lors de la Kermesse.

Mais également, parce que l'International Day a pu nous montrer qu'un événement auquel participe **tous les membres** de la communauté ne peut que renforcer cette dernière et y apporter de la cohésion dans une ambiance conviviale.

Donnez-moi encore de bonnes raisons d'être bénévole à la kermesse et je signe!

Parce que la Kermesse c'est la tradition et que ça nous rappelle aussi notre enfance.

Parce que c'est l'occasion de faire partie, le temps de quelques heures, d'une équipe de parents bénévoles, super dynamique et engagés toute l'année en plus de leurs obligations professionnelles.

Parce que c'est l'occasion de montrer aux enfants la valeur de l'entraide et de l'engagement collectif.

Parce qu'on repart souvent fatigué... mais surtout heureux d'avoir contribué aux sourires sur les visages des enfants

Parce que vous n'avez plus que des grands ado grincheux et que vous êtes nostalgique de vos jeunes enfants qui courraient partout et que ça vous manque 😊

Parce qu'au fond... une kermesse réussie, c'est avant tout grâce aux personnes qui donnent un peu de leur temps.

Promis, après ça je ne serais pas pieds et poings liés pour les prochains événements?

Promis! Libre de renouveler l'expérience ou pas...

Ok, je suis convaincu! Maintenant je fais quoi?

Reste plus qu'à indiquer ses disponibilités via le formulaire, attendre d'être contacté et se laisser guider...

 @gpe_lisboa

 www.gpelisboa.eu



Le 19 juin prochain, le GPE organisera la kermesse de fin d'année ! Ils ont besoin de vous pour leur donner un coup de main. Inscrivez-vous sur le lien suivant pour participer : [cliquez ici.](#)

CONSEILS CULTURELS

SÉANCE PUBLIQUE

Lectures Internationales de Poésie *à Lisbonne*

 AUDITORIUM FUNDATION JOSÉ SARAMAGO



JEUDI

14 MAI



18H30



AUDITORIUM
FUNDATION JOSÉ SARAMAGO

SÉANCE BILINGUE :
PORTUGAIS-FRANÇAIS

POÈTES :



Lauren Mendinueta
(Colombie)



Adam Katzmann
(France)



Maria João Cantinho
(Portugal)

MUSICIENS :



Edouard Rambourg
(Saxophone)



Nuno Rocha
(Guitare)



Présentation de livres
en français de l'éditeur
Jacques André Éditeur.



fundação
José Saramago

Nous vous invitons à participer à une rencontre littéraire et musicale bilingue qui réunira Adam Katzmann (France), Lauren Mendinueta (Colombie), Maria João Cantinho (Portugal), ainsi que les musiciens Édouard Rambourg (France) et Nuno Rocha (Portugal). Cet événement contribue à renforcer les échanges artistiques et le dialogue inter-culturel au sein de la communauté francophone de Lisbonne.

14 mai – 18h30

Auditorium de la Fundação José Saramago

Rua dos Bacalhoeiros 10, Lisbonne

Entrée libre

CALLISTO

LAURA WENMAEKERS SOLO EXHIBITION



OPENING: FRIDAY, 15 MAY 2026: 7:00 (pm) - 10:00 (pm)
ESPAÇO EXIBICIONISTA GALERIA | RUA D. ESTEFÂNIA 157 C, 1000-154 LISBOA
LAURA WENMAEKERS SOLO EXHIBITION FROM 15 MAY - 13 JUN 2026

Nous vous invitons à découvrir l'exposition *Callisto* de Laura Wenmaekers, ancienne élève du LFCL, à l'occasion de son vernissage à partir du 15 mai 2026. Une belle opportunité de mettre à l'honneur le parcours artistique d'une ancienne élève de notre établissement.

BONNE FIN DE SEMAINE